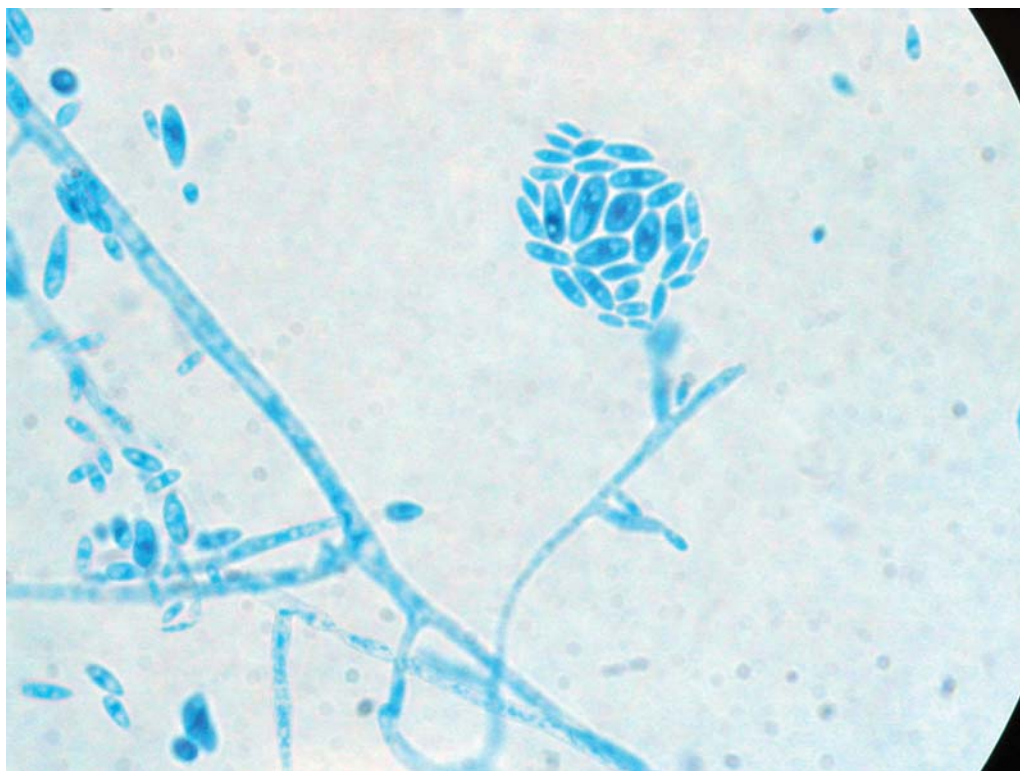




## *Fusarium* especie



**Figura 1.** Hifas características de *Fusarium*.



### *Fusarium*

Hongo filamentoso común en áreas tropicales y subtropicales, aunque puede habitar climas fríos. Conocido patógeno de plantas, puede causar infecciones oportunistas en el hombre. Las especies más comunes son *F. solani*, *F. oxysporum*, *F. verticillioideis* y *F. moniliforme*. Crece rápidamente en agar sabouraud a 25 °C y produce colonias algodonosas planas y estrelladas de color diverso según la especie. Su reverso es incoloro, rojo, púrpura o café. En la microscopía se observan hifas hialinas septadas, macroconidias multicelulares en forma de banana o canoa que se agrupan en forma de bolas con un pie adosado a la hifa (Figura 1). Produce un amplio espectro de infecciones, cuya expresión clínica está directamente relacionada con la inmunidad y la puerta de entrada. En inmunocompetentes el trauma es el factor predisponente (queratitis); en inmunocomprometidos, neutropenias profundas y prolongadas o inmunodeficiencias de células T, con formas diseminadas de infección y una mortalidad cercana a 75%. Presenta concentraciones inhibitorias mínimas (CIMs) elevadas a fluocitosina y azoles, siendo intrínsecamente resistente a equinocandinas. Para anfotericina B mantiene CIMs relativamente bajas.

#### Referencias

- 1.- Murray P, Baron EJO, Jorgensen JH, Landry ML, Pfaller, MA. Manual of Clinical Microbiology. 9th. Edition, 2007, ASM. pp 1818-21.
- 2.- Nucci M and Anaissie E. *Fusarium* infections in immunocompromised patients. Clin Microbiol Rev Oct 2007: 695-704.

***Dona Benadof F.***  
*Laboratorio de Microbiología*  
*Hospital Roberto del Río*  
*Comité de Microbiología Clínica*  
*Sociedad Chilena de Infectología*

Una versión in extenso de este Retrato Microbiológico puede encontrarse en [www.sochinf.cl](http://www.sochinf.cl)