

Casa Tamboré 1

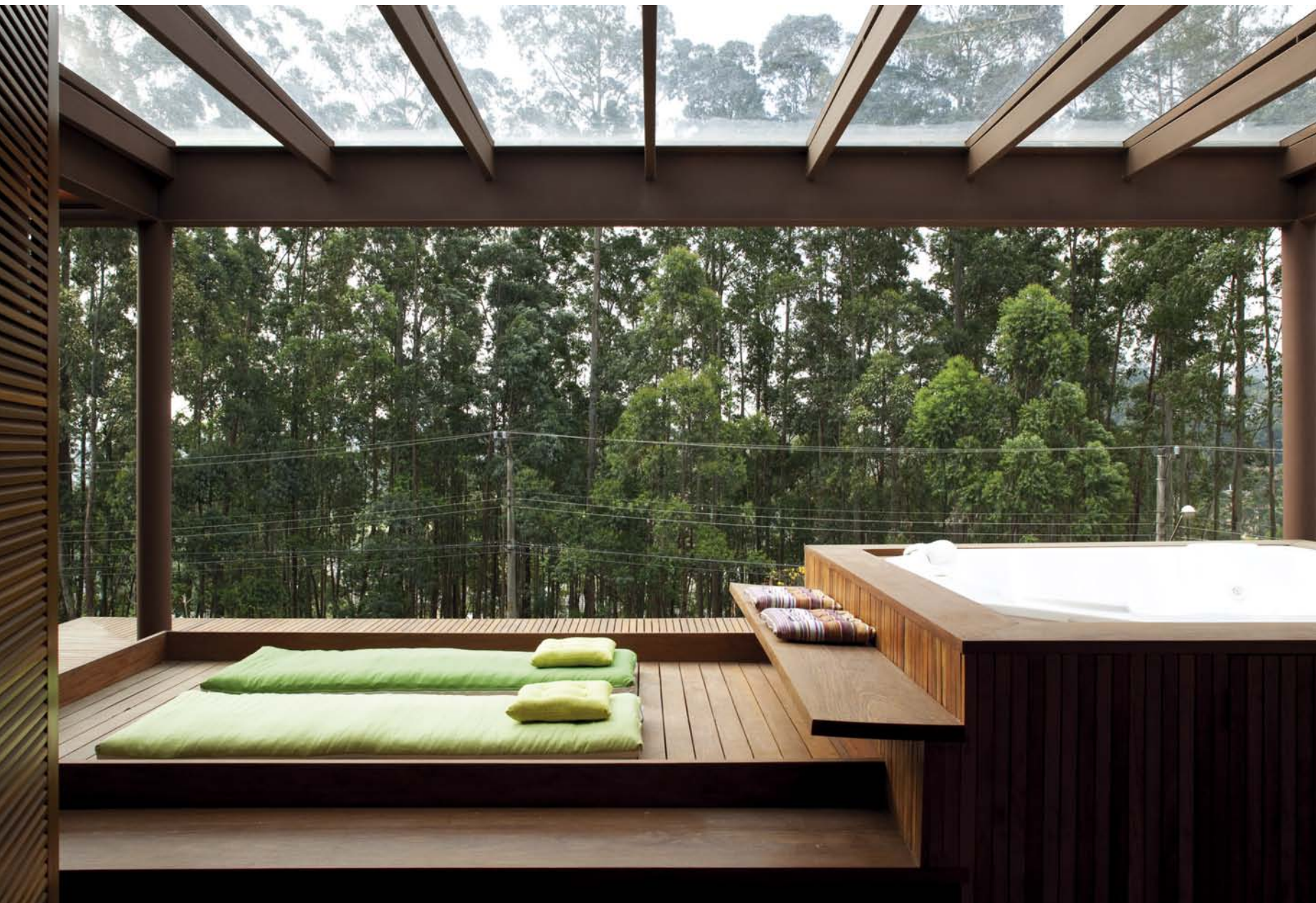
São Paulo, Brasil

Los elementos fundamentales en la implantación de esta casa son su situación de esquina con diferentes niveles entre calles y la vista hacia un bosque de eucaliptos. La vivienda se abre además hacia norte y sur, con una planta en forma de T y dos pisos sobre el nivel natural del terreno. El banco que rodea exteriormente el nivel superior, conformando asientos en las terrazas o estrechos pasos, permite recorrer y habitar el perímetro de la casa.

The fundamental elements in the planning of this house are its corner location with different levels between streets and the view toward a eucalyptus forest. The dwelling is opened to the north and south with a T-shaped plan and two floors above the site's natural level. The bench that encircles the upper level on its exterior creates seating in the terraces or narrow steps to allow one to circulate and inhabit the perimeter of the house.

Andrés Gálvez Arquitecto, Pontificia Universidad Católica de Chile
Marina Kalache Arquitecta, Universidade Presbiteriana Mackenzie
Leonardo Finotti

FOTOGRAFÍA



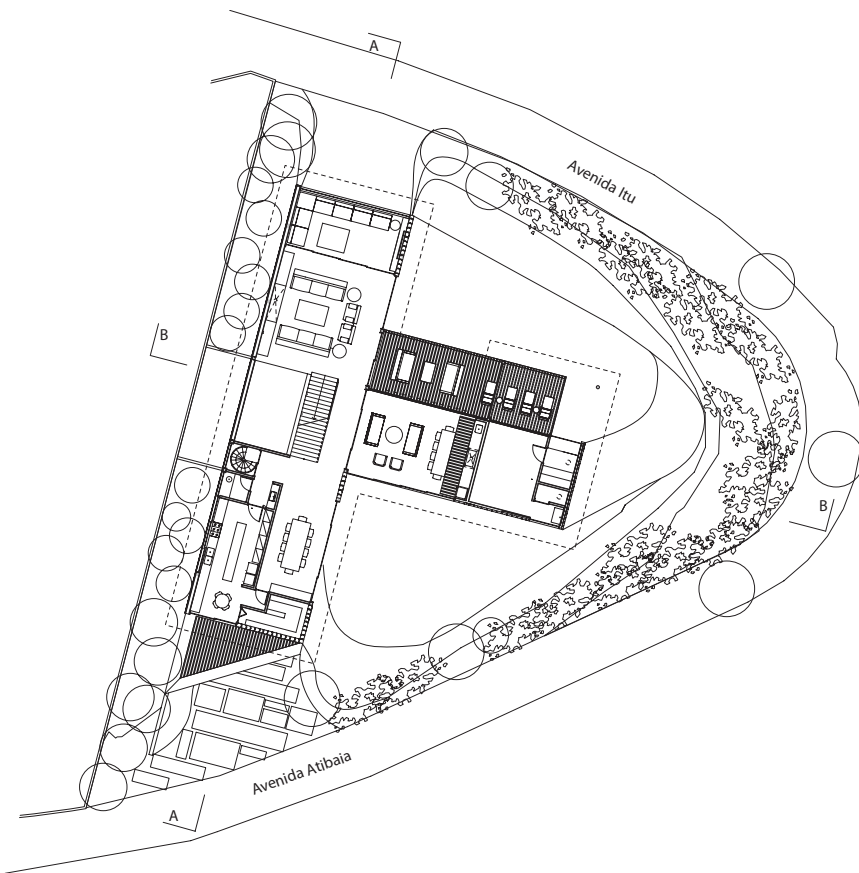


CASA TAMBORÉ 1

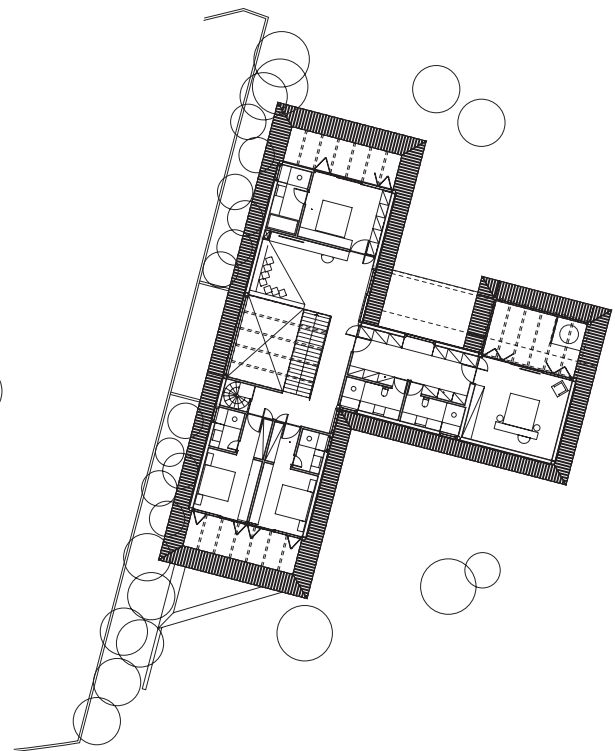
Arquitectos **Andrés Gálvez**, **Marina Kalache** Colaboradora **Ingrid Gebara** Ubicación **Barueri, São Paulo, Brasil** Cliente **Marcelo Nóbrega** Cálculo estructural **Welder Silva de Miranda** Construcción **Lívio Carneiro – Constructora Diagrama** Materialidad estructura metálica y losa impermeabilizada; revestimiento interior de cielos rasos en yeso-cartón y piedra-madera, pisos en mármol travertino romano bruto; escuadrias, *decks*, bancos, revestimientos de fachadas y pisos en madera cumarú Presupuesto 34,9 uF/ m² (US\$ 1.500/ m²) Superficie terreno 1.225 m² Superficie construida 750 m² Año proyecto 2007 Año construcción 2007-2009



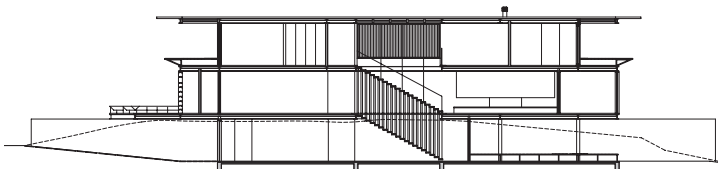
EMPLAZAMIENTO



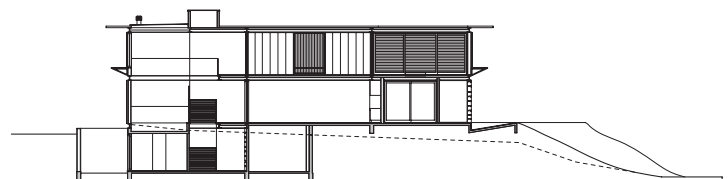
PLANTA NIVEL + 3.57 m E 1: 500



PLANTA NIVEL + 6.64 m



CORTE AA



CORTE BB