

Casa para dos golfistas

Marbella, Chile

Para la construcción de una sombra se trabaja con dos planos paralelos, separados 3,1 m entre sí. El primero, duro y pétreo, construye el suelo y el segundo, una textura de vigas de madera, conforma el cielo. Se crean dos volúmenes entre ambos planos, definiendo el programa interior y el uso de la sombra. Al centro, una chimenea separa las vistas entre el patio de acceso y la cancha de golf de Marbella, constituyéndose como el umbral de acceso y salida de la casa

For the construction of shade, two parallel planes are separated 3.1 m. The first, hard and stony, creates the ground plane and the second, a texture of wooden beams, makes up the ceiling. Two volumes are created between both planes, defining the interior program and the use of shade. At the center, a chimney separates the views between the entry patio and the golf course of Marbella.

Alejandro Beals Profesor instructor, Pontificia Universidad Católica de Chile

Loreto Lyon Profesora, Universidad Andrés Bello

FOTOGRAFÍA

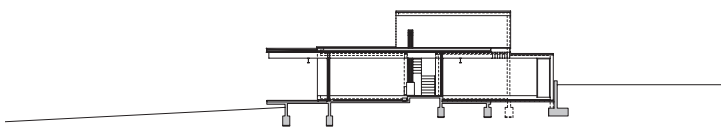
Alejandro Beals



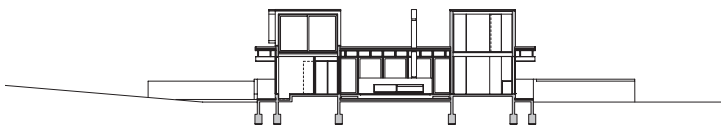


CASA PARA DOS GOLFISTAS

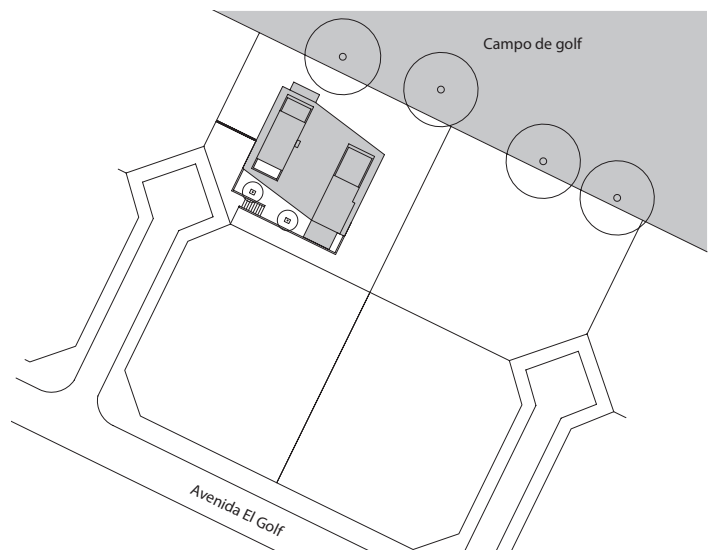
Arquitectos Alejandro Beals, Loreto Lyon / Beals y Lyon
 Arquitectos Ubicación Marbella, Chile Cliente sin datos
 Cálculo estructural Patricio Stagno Construcción Jorge del Campo
 Materialidad estructura en albañilería reforzada, pilares de acero, vigas de acero y madera laminada, pavimentos de hormigón prefabricado, revestimientos exteriores de estuco y pintura blanca Presupuesto 26 uf/m² (US\$ 1.188/ m²) Superficie terreno 1.000 m² Superficie construida 230 m² Año proyecto 2007 Año construcción 2008



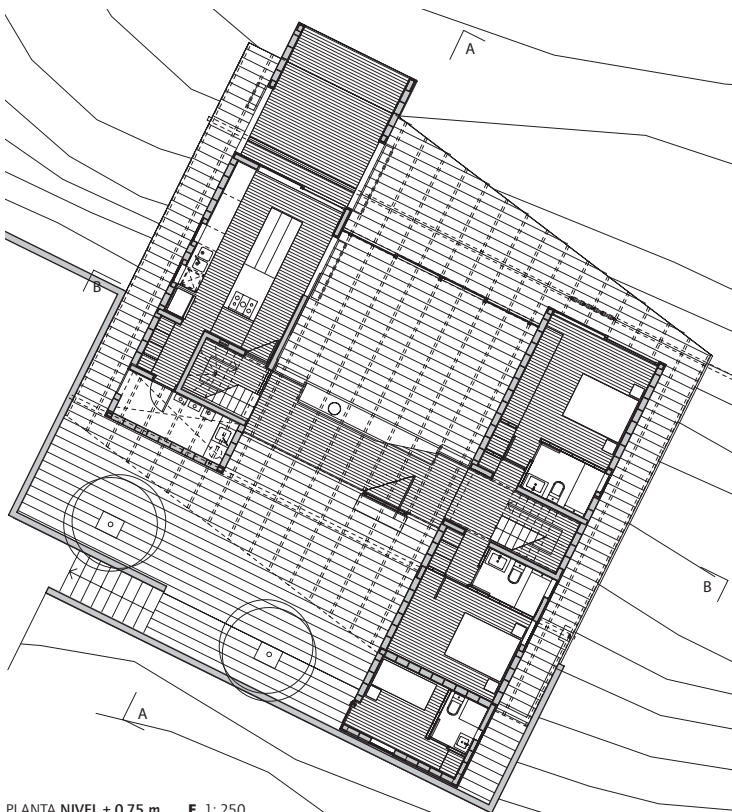
CORTE AA E 1: 500



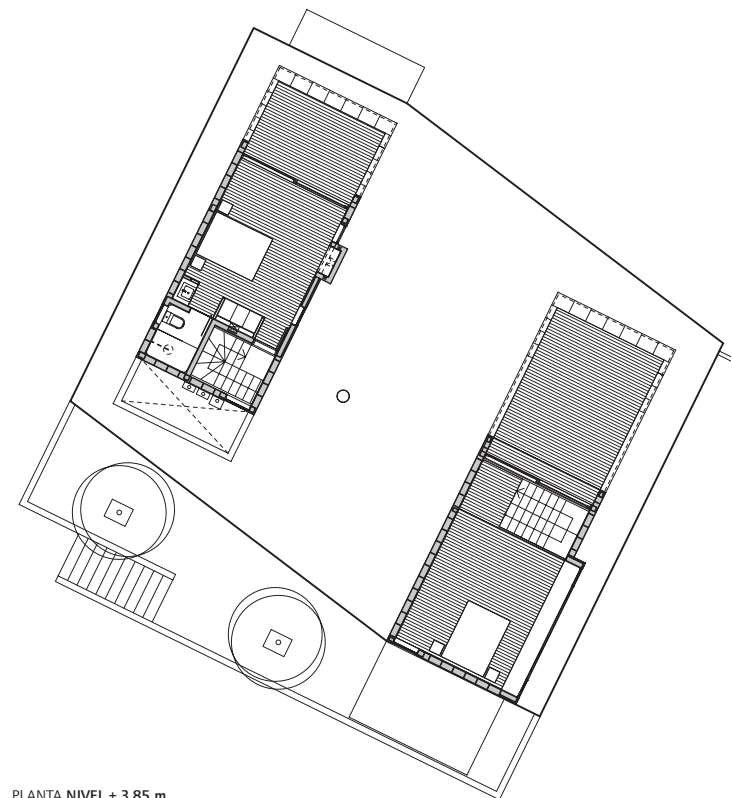
CORTE BB



PLANTA EMPLAZAMIENTO E 1: 1.250



PLANTA NIVEL + 0.75 m E 1: 250



PLANTA NIVEL + 3.85 m